

# 復興応援団だより

2018.6/N073  
発行元：  
一般社団法人  
復興応援団  
代表：佐野哲史  
広報チーム  
090-1398-3510

## 三菱地所レジデンス 新人研修

4月19日(木)20日(金)に、不動産デベロッパー・三菱地所レジデンス株式会社の新社員26名を対象に新人研修をコーディネートさせていただきました。

1日目は、震災被害と復興状況の把握をテーマに南三陸町にて現地視察を行いました。2日目は南三陸町の復興総合計画策定に深く関与された及川吉則様、塩釜市で本塩釜駅前地区の再開

発をリードする矢部亨様からお話を伺いました。現地視察の振り返りや講演後の熱の入った質疑応答の様子から、今回の研修によって今後「土地」という公共財を扱う仕事の意義を改めて実感されているのだと感じました。

私自身運営に携わりつつ皆様とお話しすることは、非常に良い刺激になりました。学生生活も残り少ない

## 東大寺展日帰りツアー

5月13日(日)、東大寺展×至高の日本茶「日帰りツアー」に私たち学生スタッフもモニターとして参加しました。

まず多賀城政庁跡と多賀城碑を訪れ、1300年前に古代東北の中心地であった多賀城の地に思いを馳せました。次に東大寺展にて、東大寺の復興に東北が大きな役割を果たしていることを知り、東大の地域は奈良の東大



寺と深い関わりがあったのだと具体的なイメージが湧きました。

最後に、塩釜の再開発について学び、矢部園茶舗にて日本茶の飲み比べ体験を

しました。あまりお茶を知らなかった自分でも、その素材の味や香りを楽しむことができ、引き込まれました。裏面にて矢部園茶舗のお茶を体験出来るツアーを紹介しています。お茶が好きな方はもちろん、あまり興味のない方にもその魅力に気づいた時の感動を味わってほしいと思います。

(東北大学 葛野諒)



ので、こうした貴重な経験を積み重ねながら、活動に取り組んでいきたいと思えます。

(東北大学 櫻庭実咲)

## 千賀の浦探検

4月29日(日)、宮城県内の大学生8名を対象に仙塩地域を巡る日帰りツアー「千賀の浦探検」を行いました。4月ということもあり、新入生が多く参加してくれました。

このツアーは、震災当時の写真と現地の状況と比較しながら、被害について学び、東大寺と東北「展を観覧したり、鹽竈神社を参拝したりして、地域の歴史の奥深さを感じる。多賀城市立図書館や本塩釜駅前再開興の現状や地元の方々の

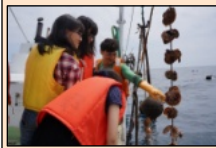
熱い思いを知る という3つのパートで構成されています。参加者からは、「実際の被害の様子に驚いたが、多賀城市や塩釜市の魅力を発見できてよかった。また参加したい」といった嬉しい声を聞くことができました。

私は運営の立場でしたが、真に伝えたいことを参加者に印象付ける難しさを感じました。今後も、震災で得た叡智や地域の魅力をより良いかたちで伝えられるように努力したいと思えます。

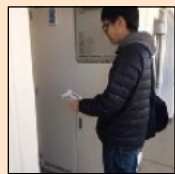
(東北大学 宗像優)

## 復興応援団とは？

私たちは「地元の方が主役の復興」を目指し、主に南三陸町と多賀城市で活動しています。南三陸町では、地域の復興の担い手の元に全国からボランティアを派遣。復興のお手を伝いを通じて南三陸町の魅力に触れてもらい、中長期的に復興を支える「ファン」になってもらう取り組みをしています。多賀城市では、2012年4月より「復興応援団だより」を仮設住宅全戸にお届けするなど、住民のみ



南三陸町で被災地の状況を学ぶ参加者



多賀城市で復興応援団だよりを配布するスタッフ

# 復興応援団『東大寺展日帰りツアー』

## 『東大寺展×至高の日本茶』 日帰りツアー



6月2日(土) 13:00 ~ 16:30  
6月9日(土) 13:00 ~ 16:30  
参加費 4,000円(税込)

\* 東大寺展観覧料、塩釜・矢部園茶舗での  
日本茶飲み比べ体験料、貸切バス代等含む  
\* 東大寺展の前売券をお持ちの方は1,500円引き

## 『東大寺展×極上ご当地スイーツ』 日帰りツアー

6月3日(日) 13:30 ~ 17:00  
6月10日(日) 13:30 ~ 17:00  
参加費 4,000円(税込)

\* 東大寺展観覧料、多賀城・コトリコーヒーでの  
古代米スコーン&ドリンクセット代、貸切バス代等含む  
\* 東大寺展の前売券をお持ちの方は1,500円引き



## 『東大寺展×天平ろまん館×砂金採り』 日帰りツアー

6月16日(土) 11:30 ~ 18:00  
参加費 6,000円(税込)

\* 東大寺展観覧料、昼食代、涌谷・天平ろまん館観覧料、  
砂金採り体験料、貸切バス代等含む  
\* 東大寺展の前売券をお持ちの方は1,500円引き



## 『東大寺展×あやめまつり満喫』 日帰りツアー

6月24日(日) 9:50 ~ 15:00  
参加費 4,500円(税込)

\* 東大寺展観覧料、昼食代、  
多賀城・あやめまつりでのおやつ代等含む  
\* 東大寺展の前売券をお持ちの方は1,500円引き



先月号の復興応援団だよりに掲載した日帰りツアーは、開催日時を変更して実施することといたしました。ご理解の程お願い申し上げます。  
あやめまつり期間中にもう何か日帰りツアーを企画する予定です。確定し次第、近日中配布のチラシ等でお知らせいたします。

詳細情報は、近日中配布のチラシにてお知らせします！  
お問い合わせは090-1398-3510(担当:佐野)まで！

企画・運営：一般社団法人復興応援団 主催：株式会社立志社 宮城県知事登録旅行業第2-384号 全国旅行業協会正会員

## 川柳紹介

サタダ好き

毎日お皿に花が咲く

テーマ  
マイブーム

バアバ

# Let's ガーデニング! 夏バテ対策にピッタリ! オクラ

もうすぐ暑い夏がやってきます! 夏バテ対策に効果的なオクラを育ててみませんか? 今回は初心者の方にもオススメな、苗からの育て方をご紹介します。



### <用意するもの>

- ・ポット型の鉢(一株あたり直径・高さ各30cm以上) 又は 横長プランター(一株あたり幅・奥行・高さ各30cm以上)
- ・株同士の間隔は20~30cmが目安です
- ・オクラは縦に深く根を伸ばすので深めの鉢がオススメ!
- ・土(肥料入りの野菜用の培養土など)
- ・追肥(化成肥料など)
- ・オクラの苗(通常一株あたり2、3本立てになっています)

鉢に土を入れ、苗の土を落とさずにそのまま植付けます。

\* 根が傷みやすいので苗を移す時は傷まないよう注意!

水やりは植付けから1週間くらいは特に注意して、その後は土が乾かないようにしましょう。(朝夕が目安です)

本葉が2~3枚まで育ったら育ちの良いものを残して他の苗を抜きます。

本葉が5~6枚になったら、2週間に1度を目安に追肥をします。

実が人差し指ほどになったら収穫の時期です。

\* 大きくなりすぎると固くなるので注意!

# 第30回 多賀城跡あやめまつり

今年は30周年を記念して、6月16日(土)17日(日)にライトアップが実施されます! 当日は20:30まで開園しており、昼とはひと味違った雰囲気を感じることができます。

他にも、開催中の毎週土日にはあやめをテーマにした音楽、演劇、ダンスなどの交流ステージが開催されます。

ぜひ一度足を運んでみてください!

開催日時: 6月16日(土)~30日(土) 10:00~16:00

会場: 多賀城跡あやめ園(多賀城市市川)

問い合わせ: 多賀城跡あやめまつり実行委員会 TEL 022-368-1141



○ 団だより7月号  
6月30日(土)配布

## 今後の予定